

梅雨のおかげ横丁



令和6年 6月15日(土)～6月23日(日) 10:00～17:00

場 所／おかげ横丁一帯

※諸事情により内容を一部変更または中止とさせていただきます。

企画展「伊勢の苔展」【苔、苔玉、苔盆栽、苔テラリウムなどの展示販売】

雨が続く梅雨の季節。水に濡れて美しく輝く苔は、この季節だからこそ楽しめるもののひとつです。

見ているだけでも癒される苔の世界をお楽しみください。

日 時／6月15日(土)～6月23日(日) 10:00～17:00

場 所／孫の屋三太前「特設会場」

協 力／岡山コケの会伊勢支部



伊勢の苔玉やさん森の製作所

「小瓶の中の小さな世界」とも呼ばれ、癒しのインテリアとして注目されている苔アートを作ります。講師の方が丁寧に教えてくれるので、初めての方でも楽しめます。

日 時／6月15日(土)、16日(日)、22日(土)、23日(日)

場 所／孫の屋三太前「特設会場」

料 金／苔玉 2,200円～、苔盆栽 2,200円～、
苔テラリウム 2,200円～

講 師／伊勢の苔玉やさん



エコ参宮～雨と景色を楽しむ～＜予約制＞

神宮周辺を歩きながら植物や苔を鑑賞するエコ参宮を行います。

草木や花や苔を通じて伊勢を感じながら、自然に親しんでいただけます。

日 時／6月17日(月) 10:00～12:00

場 所／「宇治神社」集合

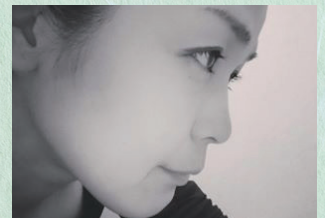
参加費／500円(保険・資料代)

定 員／20名

持ち物／筆記用具、タオル、飲み物

講 師／谷口知子(岡山コケの会伊勢支部会長)

ご予約は
こちらから→



伊勢型紙を使ったてるてる坊主づくり

伊勢型紙で型染めした布を使ってオリジナルのてるてる坊主が作れます。

日 時／6月15日(土)～6月23日(日) 10:00～17:00 (16:30 受付終了)

場 所／伊勢路裁苑

料 金／600円



梅雨の市【季節の花木や多肉植物が並びます】

日時／6月15日(土)、16日(日)、22日(土)、23日(日) 10:00～17:00

場所／おかげ横丁内「特設屋台」

やました園芸【出店：15日、16日、22日、23日】

愛知県認定農業司。就農当初は洋蘭の生産に携わる愛知県知事賞や全国洋蘭品評会金賞など受賞。日本洋蘭生産協会、初代デンドロビウム部門長。愛知県洋蘭部会デンドロビウム部門長など歴任。

近年では愛知県の認可で新規就農者の育成指導、知多地域のワークショップ公式講師としても活動している。



awo garden オーナーフローリスト 福田亜佐美【出店：15日、16日、22日、23日】

花き専門学校在学中より花業界で修行。さらに10代で青木式園芸手法の青木英郎氏に弟子入り。新しい寄せ植え手法を学ぶ。

近年は、その知識、技術を伝承すべくawo gardenを設立し生徒や消費者に最良のフラワーライフを提案している。



陶芸家 水川幹康【出店：22日、23日】

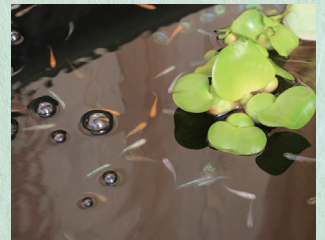
創業150年、植木鉢発祥の窯元の水川製陶5代目として生まれる。初代は大正天皇即位の儀の時に使われた器を献上するなど由緒正しい窯元であり、幼少期から先代たちの仕事を見て育つ。

メダカ鉢、フィッシュランドを生産販売。ビオトープの原形となるこの製品は日に100鉢を超える販売実績もあり、現在も遠方からこの商品の買い付けに来る人は多い。



メダカブリーダー 杉浦理之【出店：22日、23日】

愛知県半田にて柴犬のブリーディングを生業として実績を積む最中、たまたま見たメダカに魅了され、メダカの育成を始める。ブーム到来よりかなり前だった事もあり、自身で育成の試行錯誤を繰り返す中、早い段階で繁殖に成功し、既存の取引先ペットショップなどにも高評価を得てメダカを提供する。いわゆるメダカブームのパイオニア的存在の職人。



伊勢 内宮前
おかげ横丁

三重県伊勢市宇治中之切町52番地
総合案内 TEL0596-23-8838
<https://okageyokocho.com>